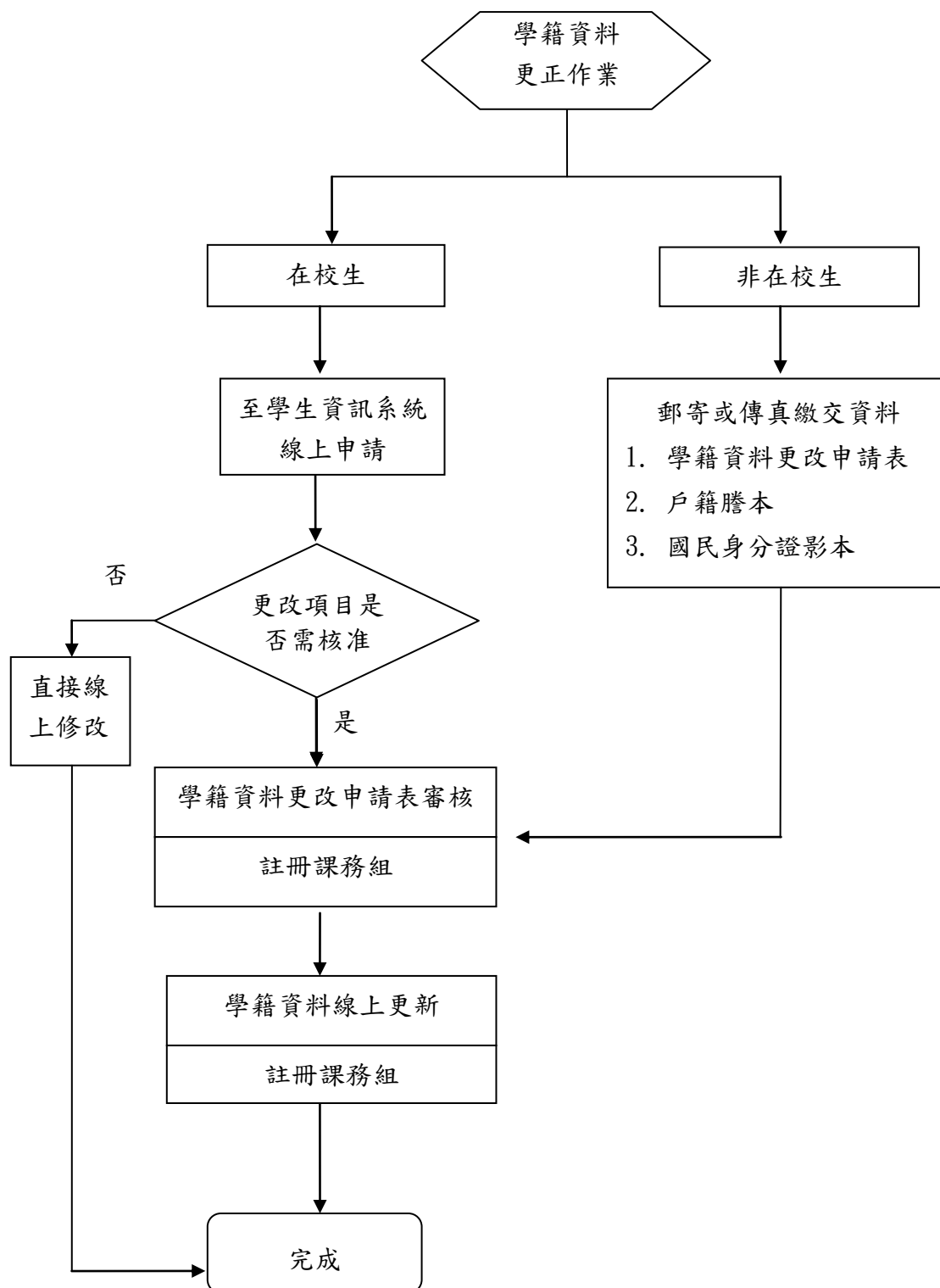


◎學籍管理作業\_學籍資料更正作業流程

1. 流程圖：



## 2. 作業程序：

### 2.1. 學籍資料更正作業

2.1.1. 在校生申請學籍資料更正作業。

2.1.1.1. 更改不需核准項目，直接於學生資訊系統修改。

2.1.1.2. 更改需核准項目，

2.1.1.2.1. 直接於學生資訊系統線上申請。

2.1.1.2.2. 至註冊課務組填寫學籍資料更改申請表。

2.1.1.2.3. 繳交(1)戶籍謄本 (2)身分證正影本至註冊課務組。

2.1.1.2.4. 經檢核辦理之學籍資料更正手續完成無誤，於系統維護相關資料。

2.2.2. 非在校生申請學籍資料更正作業。

2.2.2.1. 郵寄或傳真戶籍謄本(國民身分證)至註冊課務組。

2.2.2.2. 經檢核辦理之學籍資料更正手續完成無誤，於系統維護相關資料。

## 3. 使用表單：

3.1. 中山醫學大學學籍資料更改申請表。

## 4. 法源依據及相關文件：

4.1. 中山醫學大學學則。